

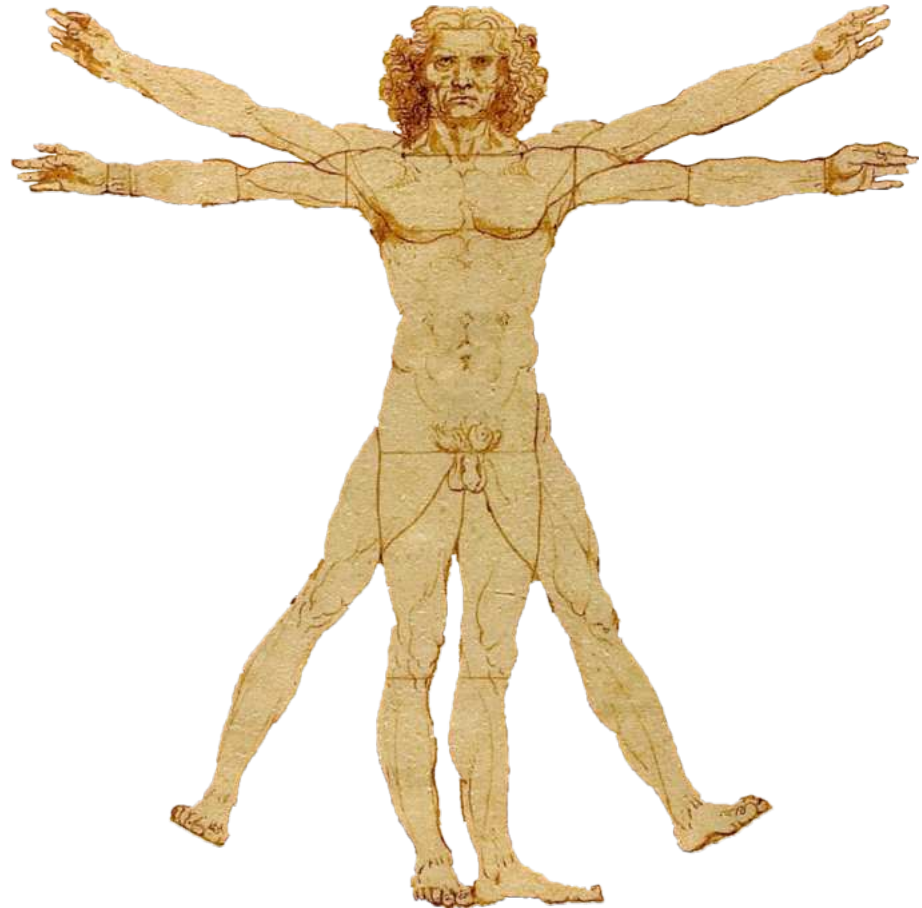
La nature

Changeons de planète

De Lancelot Vandaele Nedelec, Uma Jounin, Paola Boussi, Prune Bozo, Jadeh Esmali

anthropologique

- pas de lignées familiales (ou peu)
- le rapport à la mort change
- obligation de reproduction rapidement pour continuer l'espèce
- la famille repose sur le genre
- non fécond ce serait le “chef” de la famille



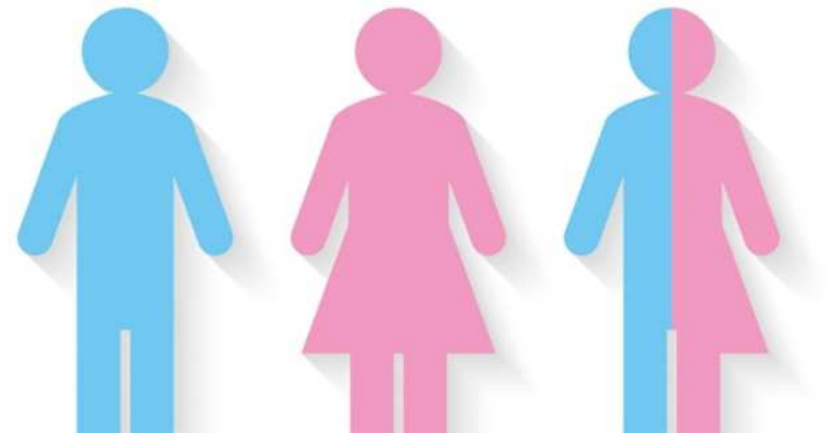


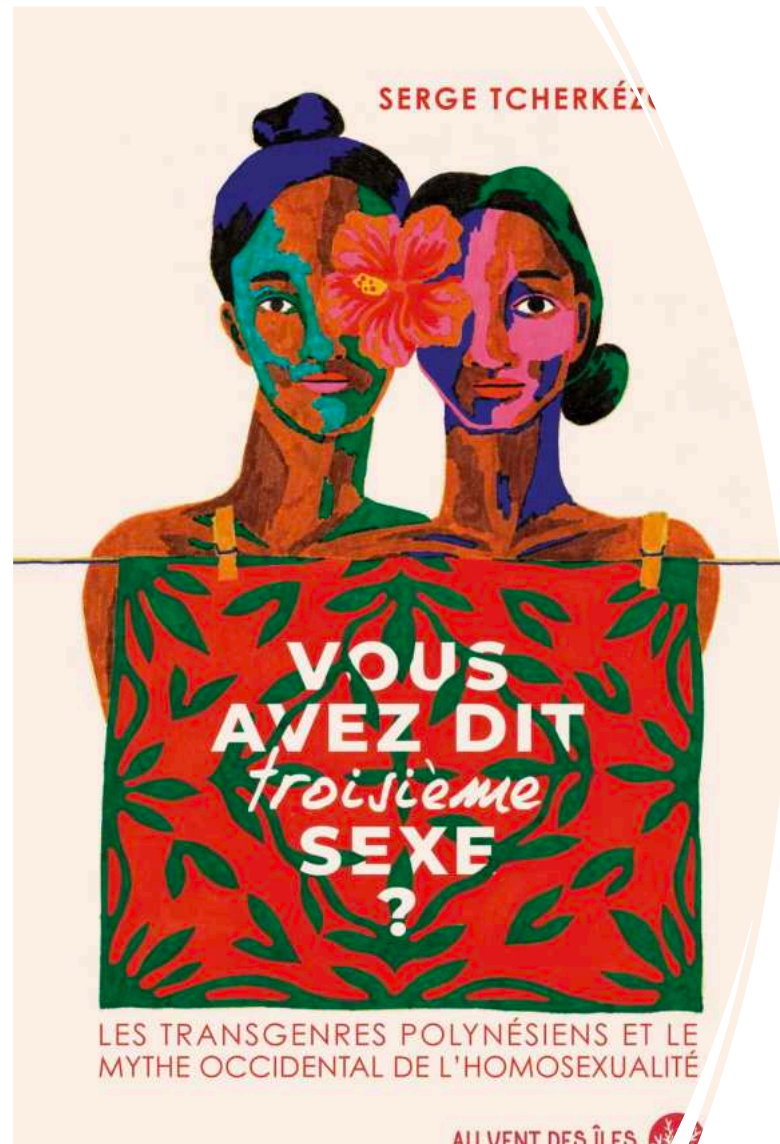
sociales

- pas de retraite : conditionnés à travailler toute leur vie car ils ne sont jamais malades
- responsabilités politiques etc → assumées jeunes, perdent leurs parents jeunes donc entrent + rapidement dans la vie adulte : là où nous sommes féconds puis apparaissions vieux, c'est l'inverse pour eux qui apparaissent tout d'un coup
- les questions politiques etc sont prises en charge par les “robustes” → vu qu'ils ne peuvent pas se reproduire (classe clé)

économiques

- renouvellement constant de la main d'œuvre donc pas de réel expertise malgré un apprentissage accéléré
- aucune perte de savoir-faire donc production très élevée
- système économique + stable → le 3e genre n'est pas mobilisé pour la reproduction donc travaillent en continu
- légèrement éclaté par le fait que certaines familles auraient beaucoup d'enfants mais aucun robuste (exemple)





Changeons les règles

- Pronoms personnels : Se termine avec RAN pour les pronoms personnels du singulier

Jeran
Turan
Ilran / Elleran / lelran (pour le 3eme genre)

Les pronoms personnels du pluriel :
Terminaison : RAS

Nouras
Vouras
Ilras/ Elleras / lelras

Les accords ne changent pas. Ex : Un bâtiment, des bâtiments

-
- Formes d'adresse :
 - Mo remplace Monsieur
 - Ma remplace Madame
 - Ne pour le 3eme genre

Les 3 genres :

- mâle
- Femelle
- Neutre

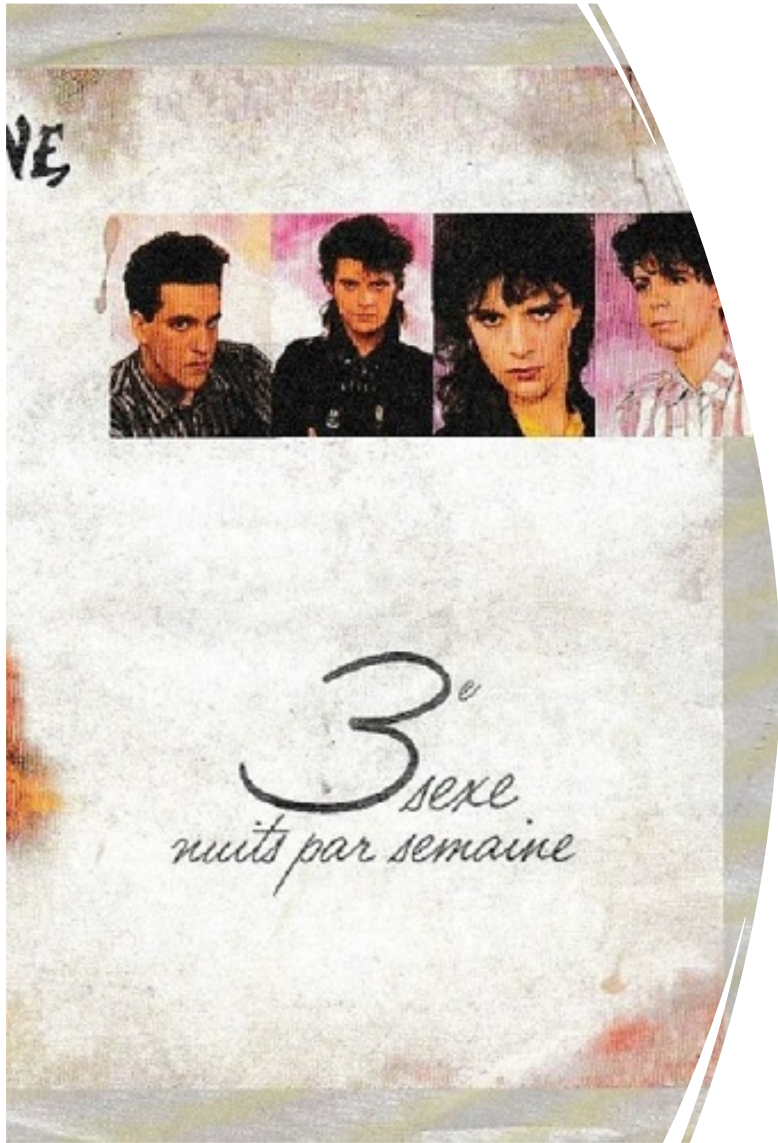
Mot Masculin : sans rajout à la fin

Mot féminin : avec un E à la fin

mot Neutrin : avec I à la fin

Ex : Patient , Patiente, Patienti





- Tout types d'adjectifs ne changent pas de formes à part si elle s'adresse directement au 3eme genre.

Par exemple :
(Adjectifs exclamatifs)

Quel Mâle !
Quelle Femelle !
Queli Neutrino !

(Adjectifs possessifs) : 3eme genre = Mi. Singulier - Mis. Pluriel

Exemple = (mon homme est malade 1er genre) Mi Neutrino est malade
3eme genre

(Adj. Démonstratifs) Cit

Ex : cet homme

Cette femme

Cit neutrino (t muet)