

14111

L'île des compagnons

Organisation d'un Etat

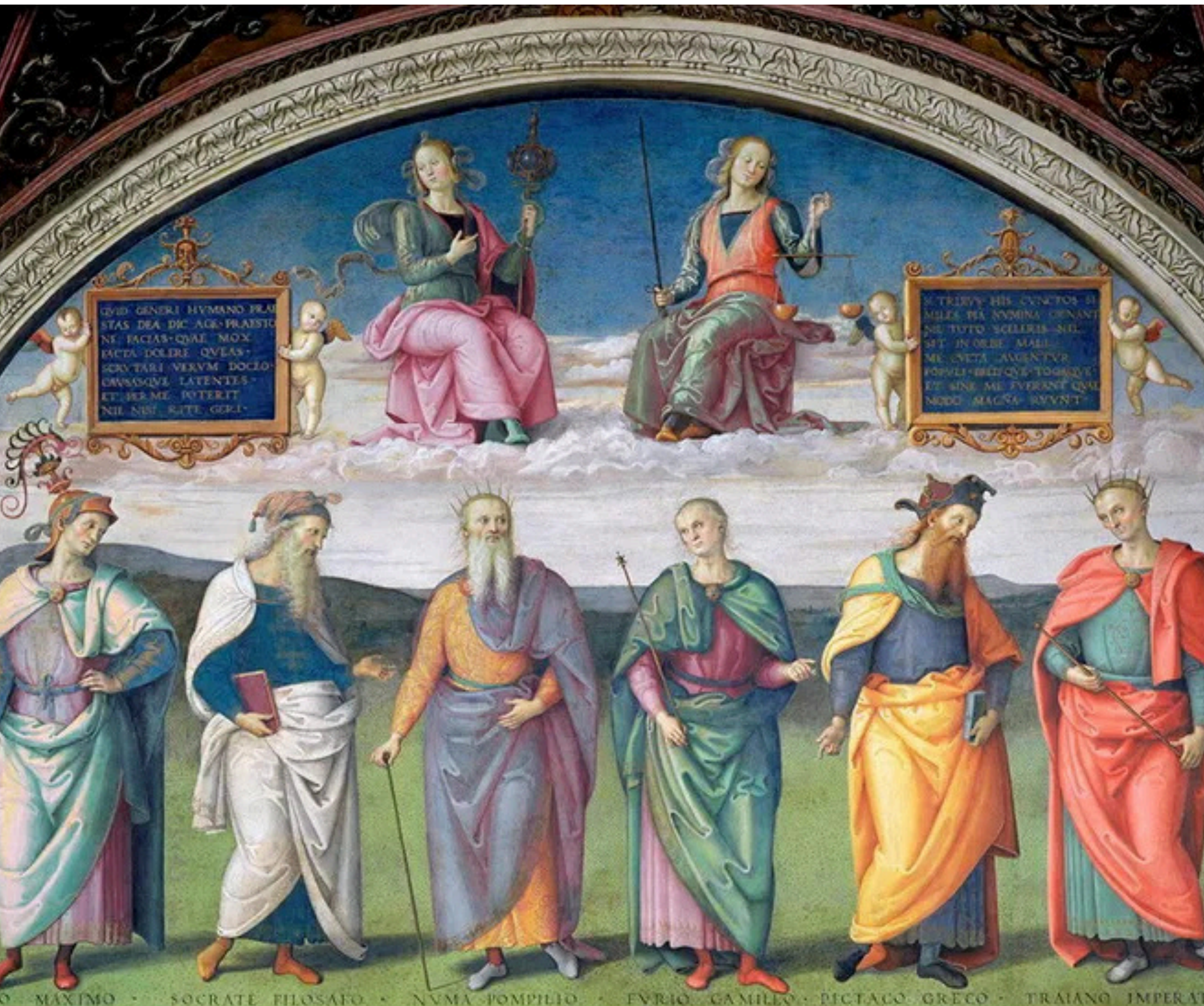




INTRODUCTION :

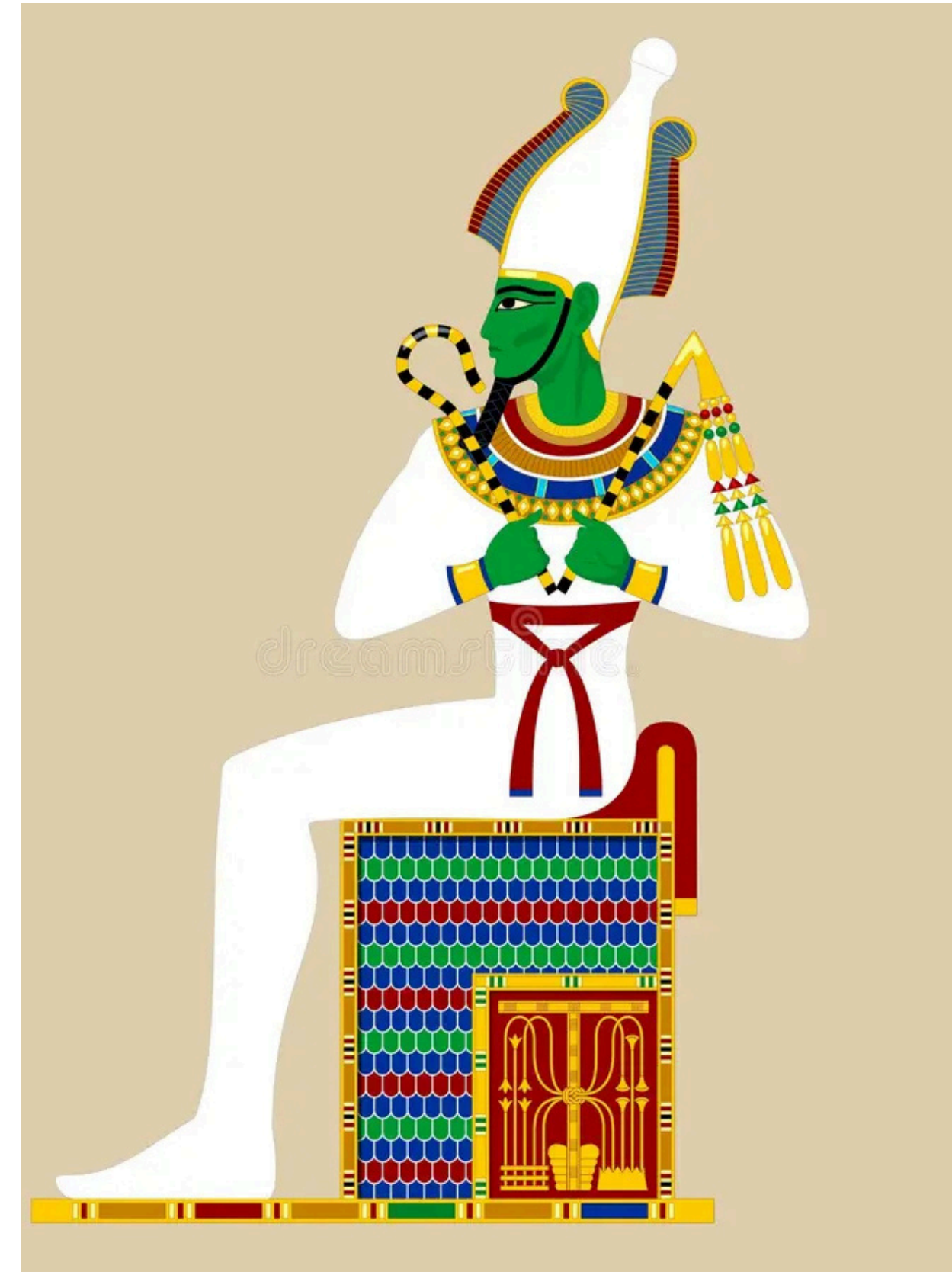
- **Comment allons nous organiser le pouvoir, le répartir ?**
- **Comment organiserons nous le travail afin de bénéficier du fruit de l'effort de chacun ?**
- **Quels seront nos symboles, nos devises...?**

Assemblée des sages

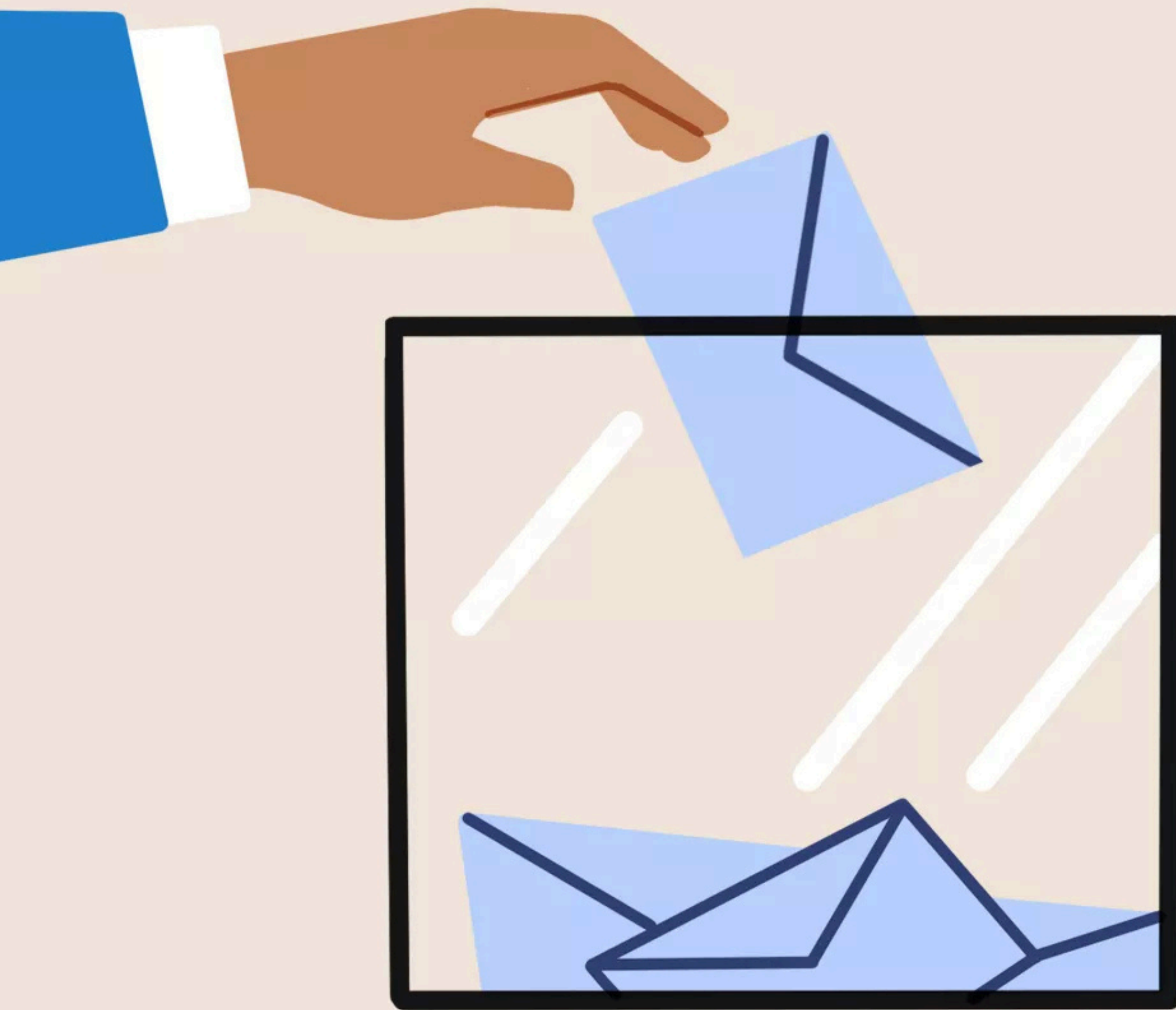


Les six sages de grèce
par Pérugin (1497)

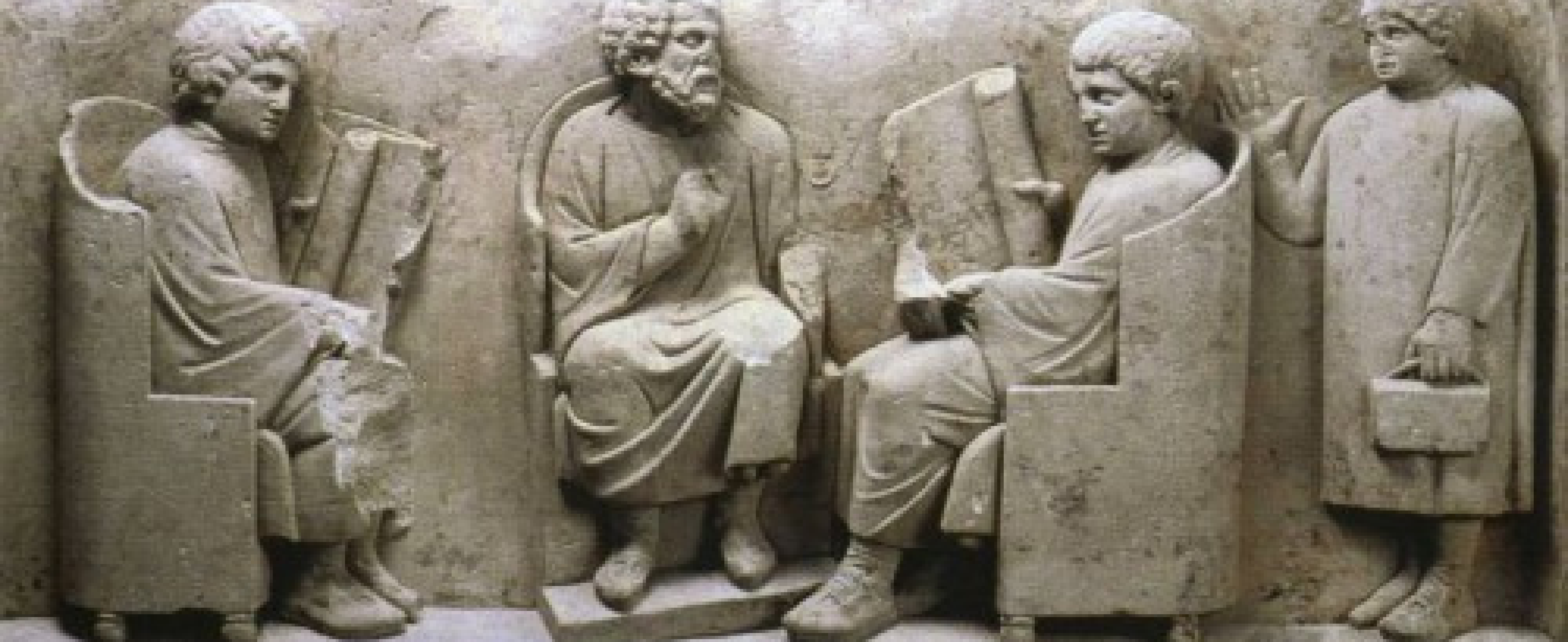
Assemblée des travailleurs



Osiris, dieu de l'agriculture



Comment s'organise les votes et qui
peut être élu ?



Comment transmettre le savoir ?

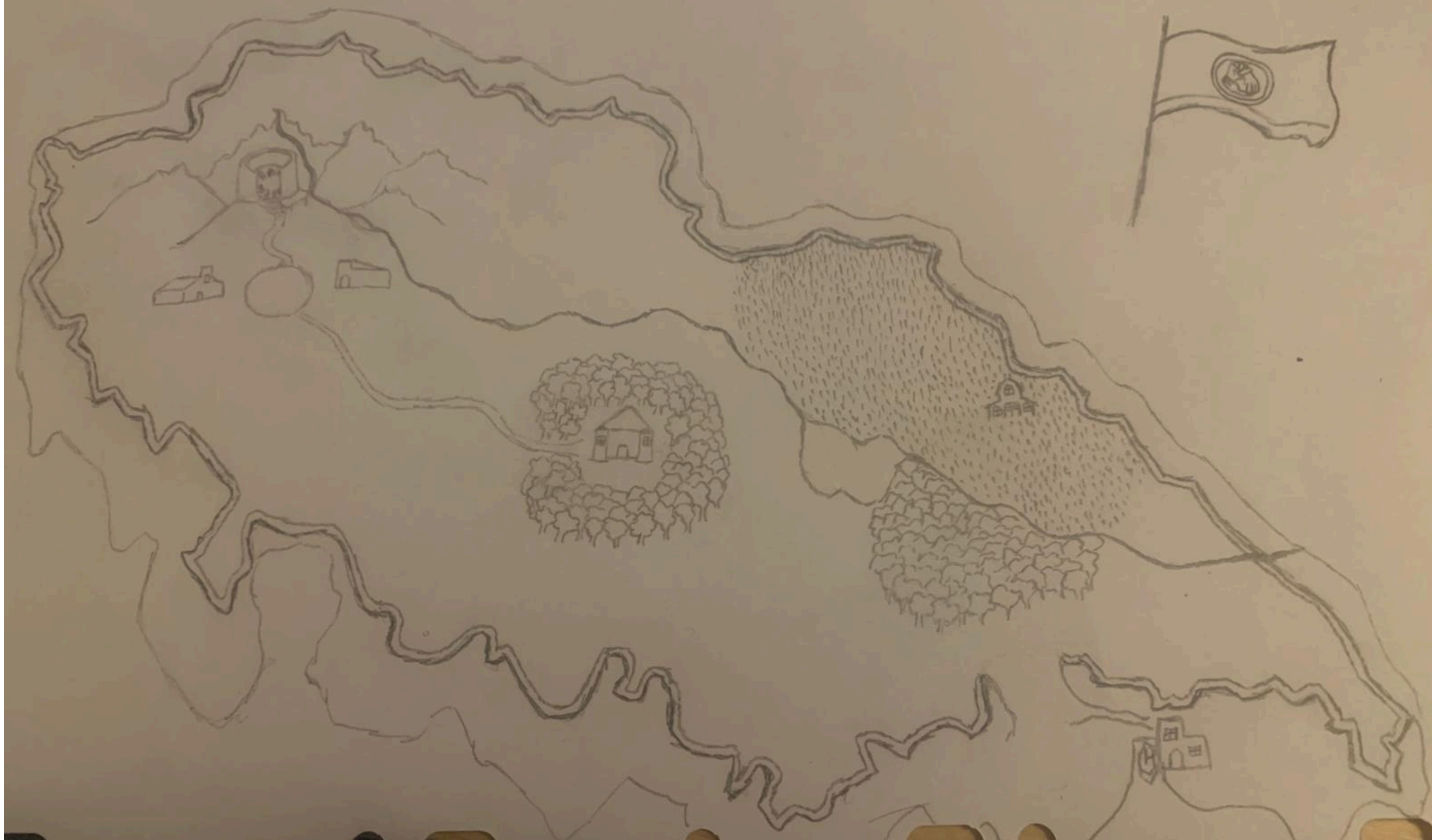
Le but du travail est qu'il soit
réparti équitablement, en
respectant la nature qui nous
entoure et en se répartissant le
fruit de nos efforts





Que faire du temps libre,
comment en profiter ?

Kairos, petit dieu de la distraction

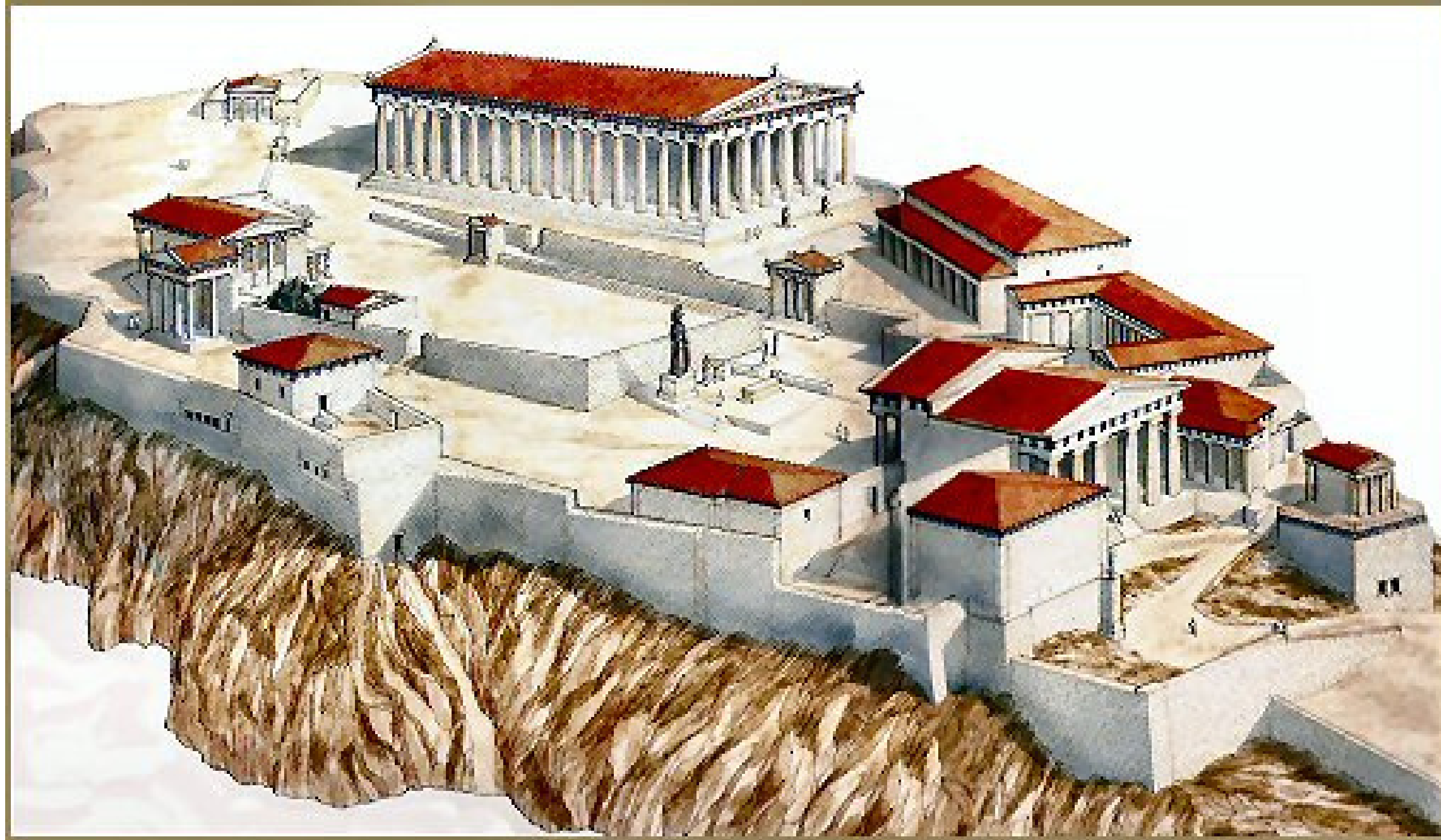




Nos ressources font la qualité de notre île et l'objectif sera de cohabiter avec la nature et non de l'épuiser. Comment notre intelligence collective et nos ressources fonctionneront de manière constructive ?



Unis dans nos différences, libre dans la foi



**Qui seront nos personnages
historiques, nos symboles ?**

Même si la religion est dissociée de notre Etat, cette adhésion personnelle reste respectée et dispose de ses lieux de cultes



CONCLUSION :

